



КОМИТЕТ ГРАДОСТРОИТЕЛЬНОЙ ПОЛИТИКИ
ЛЕНИНГРАДСКОЙ ОБЛАСТИ

РАСПОРЯЖЕНИЕ

от 24 марта 2022 года № 93

**О подготовке проекта межевания территории юго-восточной части
пос. Бугры Бугровского сельского поселения
Всеволожского муниципального района Ленинградской области**

В соответствии со статьями 45, 46 Градостроительного кодекса Российской Федерации, частью 2 статьи 1 областного закона от 07 июля 2014 года № 45-оз «О перераспределении полномочий в области градостроительной деятельности между органами государственной власти Ленинградской области и органами местного самоуправления Ленинградской области», пунктом 2.6 Положения о Комитете градостроительной политики Ленинградской области, утвержденного постановлением Правительства Ленинградской области от 09 сентября 2019 года № 421, приказом Комитета градостроительной политики Ленинградской области от 09 сентября 2020 года № 50, на основании обращения администрации муниципального образования «Бугровское сельское поселение» Всеволожского муниципального района Ленинградской области (вх. № 01-16-80/2022 от 05.03.2022):

1. Принять решение о подготовке проекта межевания территории юго-восточной части пос. Бугры Бугровского сельского поселения Всеволожского муниципального района Ленинградской области в соответствии со схемой границ территории проектирования, согласно приложению № 1 к настоящему распоряжению.

2. Утвердить задание на подготовку проекта межевания территории юго-восточной части пос. Бугры Бугровского сельского поселения Всеволожского муниципального района Ленинградской области, согласно приложению № 2 к настоящему распоряжению.

3. Утвердить задание на выполнение инженерных изысканий для подготовки проекта межевания территории юго-восточной части пос. Бугры Бугровского сельского поселения Всеволожского муниципального района Ленинградской области, согласно приложению № 3 к настоящему распоряжению.

4. Срок подготовки документации по планировке территории – 24 месяца с даты принятия настоящего распоряжения.

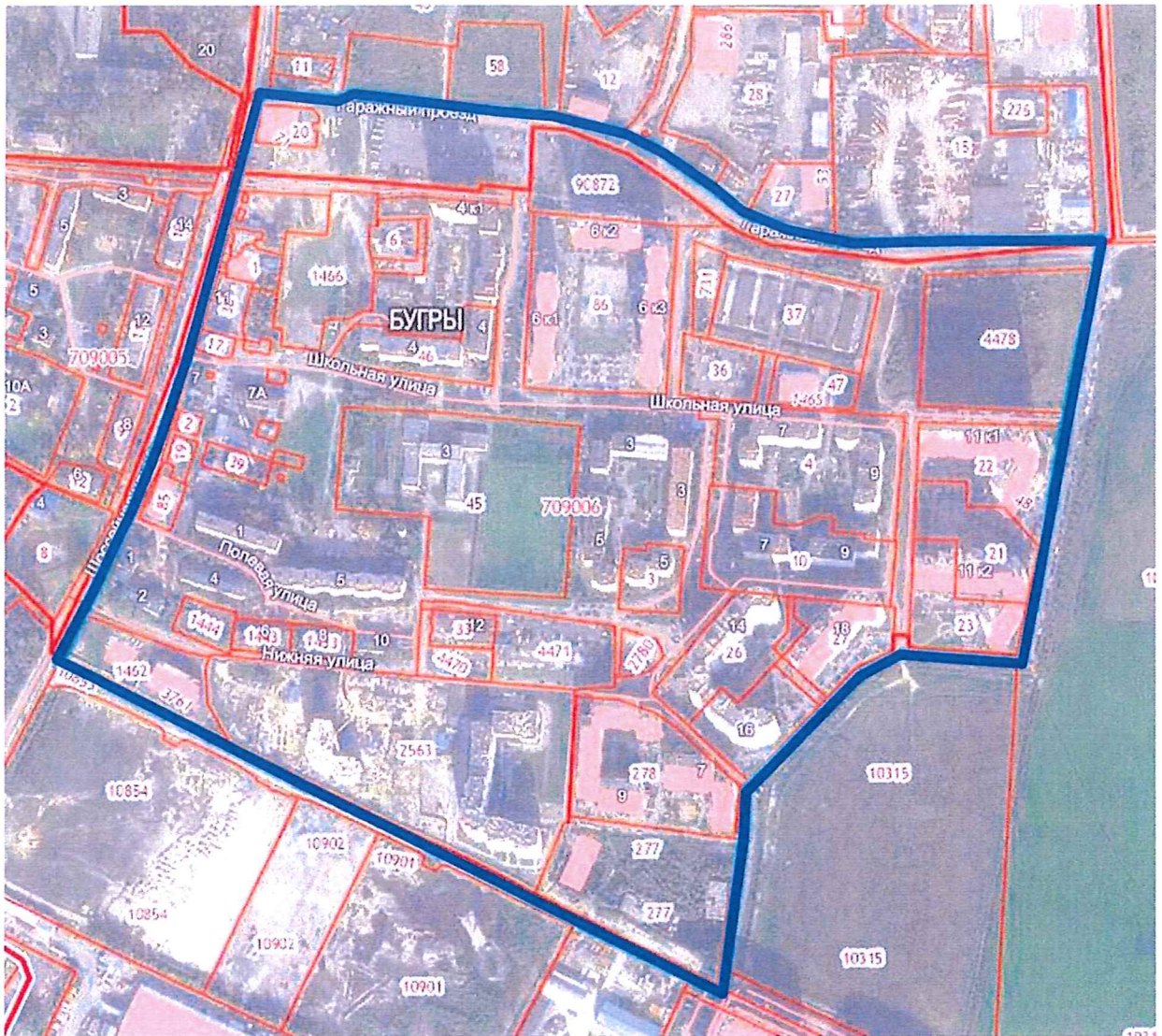
5. Копию настоящего распоряжения направить в администрацию муниципального образования «Бугровское сельское поселение» Всеволожского муниципального района Ленинградской области, в администрацию муниципального образования Всеволожский муниципальный район Ленинградской области, а также разместить на официальном сайте Комитета градостроительной политики Ленинградской области в сети «Интернет».

Председатель комитета



И.Я. Кулаков

Схема границ территории проектирования



Граница территории, применительно к которой осуществляется подготовка документации по межеванию территории