



Муниципальное образование
«Бугровское сельское поселение»
Всеволожского муниципального района Ленинградской области

АДМИНИСТРАЦИЯ

ПОСТАНОВЛЕНИЕ

24.06.2013г

п. Бугры

№ 198

Об утверждении проекта планировки, проекта межевания территории и документации по установлению публичных сервитутов для строительства линейного объекта – газопровода высокого давления II категории от ГРС «Красная Зорька» до территории многофункционального комплекса «Евроград» в юго-западной части д. Порошкино Бугровского сельского поселения Всеволожского района Ленинградской области.

Рассмотрев заключение администрации МО «Бугровское сельское поселение» Всеволожского района Ленинградской области о результатах проведения публичных слушаний по проекту планировки, проекту межевания территории для строительства линейного объекта - газопровода высокого давления II категории от ГРС «Красная Зорька» до территории многофункционального комплекса «Евроград» в юго-западной части д. Порошкино Бугровского сельского поселения Всеволожского района Ленинградской области и документации по установлению публичных сервитутов в границах красных линий проекта планировки и проекта межевания территории для прохода и проезда через земельные участки и использования таковых в целях строительства, ремонта, реконструкции коммунальных, инженерных, электрических и других линий и сетей, а также объектов транспортной инфраструктуры МО «Бугровское сельское поселение» от 22.05.2013г. № 528, в соответствии с положениями ст. 36 Федерального закона от 06.10.2003 г. № 131-ФЗ «Об общих принципах организации местного самоуправления в РФ», со ст. 45, 46 Федерального закона от 29.12.2004 г. № 190-ФЗ «Градостроительный кодекс РФ», ст. 37-39 Устава муниципального образования «Бугровское сельское поселение», администрация МО «Бугровское сельское поселение» Всеволожского муниципального района Ленинградской области постановляет:

1. Утвердить проект планировки, проект межевания территории для строительства линейного объекта – газопровода высокого давления II категории от ГРС «Красная Зорька» до территории многофункционального комплекса «Евроград» в юго-западной части д. Порошкино Бугровского сельского поселения Всеволожского района Ленинградской области и документацию по установлению

публичных сервитутов в границах красных линий проекта планировки и проекта межевания территории для прохода и проезда через земельные участки и использования таковых в целях строительства, ремонта, реконструкции коммунальных, инженерных, электрических и других линий и сетей, а также объектов транспортной инфраструктуры МО «Бугровское сельское поселение» с основными технико-экономическими показателями:

- площадь проектируемой территории - 8,6631 Га
- зона инженерной и транспортной инфраструктур - 8,6631 Га
- площадь устанавливаемых публичных сервитутов - 8,6631 Га

2. Установить постоянные без изъятия земельных участков публичные сервитуты в границах красных линий проекта планировки и проекта межевания территории линейного объекта – газопровода высокого давления II категории от ГРС «Красная Зорька» до территории многофункционального комплекса «Евроград» в юго-западной части д. Порошкино МО «Бугровское сельское поселение» Всеволожского района Ленинградской области для прохода и проезда через земельные участки и использования таковых в целях строительства, ремонта, реконструкции коммунальных, инженерных, электрических и других линий и сетей, а также объектов транспортной инфраструктуры МО «Бугровское сельское поселение» (Приложение №6).

3. Утвердить схему границ территорий с наложением сервитутов (Границы зон планируемого размещения объектов инженерной и транспортной инфраструктур) и утвердить перечень координат поворотных точек границ публичных сервитутов в соответствии с материалами проекта планировки и проекта межевания территории линейного объекта – газопровода высокого давления II категории от ГРС «Красная Зорька» до территории многофункционального комплекса «Евроград» в юго-западной части д. Порошкино МО «Бугровское сельское поселение» Всеволожского района Ленинградской области.

4. Направить копию настоящего постановления во Всеволожский отдел Управления Федеральной службы государственной регистрации, кадастра и картографии по Ленинградской области.

5. Обеспечить государственную регистрацию установленных публичных сервитутов.

6. Опубликовать настоящее постановление с приложениями в газете «Бугровский вестник» и разместить на официальном сайте www.admbssp.ru в сети Интернет.

7. Контроль над исполнением настоящего постановления оставляю за собой.

Приложения:

1. Положение о размещении объектов капитального строительства, характеристиках планируемого развития территории и характеристиках развития систем социального, транспортного обслуживания и инженерно-технического обеспечения, необходимых для подготовки территории с целью строительства линейного объекта – газопровода высокого давления II категории от ГРС

«Красная Зорька» до территории многофункционального комплекса «Евроград» в юго-западной части д. Порошкино МО «Бугровское сельское поселение» Всеволожского района Ленинградской области (Приложение № 1).

2. Чертеж красных линий (Приложение №2).

3. Чертеж линий обозначающих дороги, улицы, проезды, объекты транспортной инфраструктуры (Приложение №3).

4. Чертеж линий обозначающих линии связи, объекты инженерной инфраструктуры (Приложение №4).

5. Чертеж границ зон планируемого размещения линейных объектов (Приложение №5).

6. Схема границ территорий с наложением сервитутов (границы зон планируемого размещения объектов инженерной и транспортной инфраструктур) (Приложение №6).

Глава администрации



Г. И. Шорохов

Приложение № 1 к постановлению главы администрации
муниципального образования «Бугровское сельское поселение»
Всеволожского муниципального района Ленинградской области
№ 198 от 24.06.2013₂
об утверждении проекта планировки, проекта межевания
территории и документации по установлению публичных
сервитутов для строительства линейного объекта - газопровода
высокого давления II категории от ГРС «Красная Зорька»
до территории многофункционального комплекса «Евроград»
в юго-западной части деревни Порошкино Бугровского
сельского поселения Всеволожского района
Ленинградской области

ПОЛОЖЕНИЕ

о размещении объектов капитального строительства, характеристиках планируемого развития территории участка, предусматривающего размещение линейного объекта – газопровода высокого давления II категории » от ГРС «Красная Зорька» до территории многофункционального комплекса «Евроград» в юго-западной части дер. Порошкино Бугровского сельского поселения Всеволожского района Ленинградской области

1. Границы проектирования

Территория проектирования трассы линейного объекта находится в районе деревни Порошкино МО «Бугровское сельское поселение» Всеволожского района Ленинградской области. Точка подключения проектируемого газопровода высокого давления II категории к выходному газопроводу высокого давления ГРС «Красная Зорька» находится севернее границы деревни Порошкино. Далее проектная ось газопровода проходит по землям сельскохозяйственного назначения от точки подключения в восточном направлении, пересекает а/д «Подъезд к дер. Мендсарды», далее на юг вдоль а/д «Подъезд к дер. Мендсарды» восточнее ее полотна, от административной границы дер. Порошкино в месте поворота на дер. Капитолово проектируемый газопровод пересекает а/д «Порошкино-Капитолово», далее проходит вдоль а/д «Порошкино-Капитолово» восточнее ее полотна в южном направлении по «землям населенных пунктов» пересекая автомобильную дорогу в деревне Порошкино «а/д «Юкки-Кузьмолowo» («Ленинградское шоссе») и идет далее в южном направлении в сторону Санкт-Петербурга вдоль ул. Пасечная до трехлучевого перекрестка на котором предполагается размещение блочного газорегуляторного пункта. Площадь территории в границах проектирования – 86631 м.кв.

2. Сведения о линейном объекте и его краткая характеристика

Прокладка газопровода выполняется в коридоре красных линий, устанавливаемом данным проектом, в подземном исполнении, методом наклонно – направленного бурения. Строительство осуществить: подземную часть из полиэтиленовых труб диаметром от 300 мм, на месте врезки в существующий газопровод устанавливается шаровой кран. Максимальное давление газа в точке подключения 0.6 МПа. Точная трассировка линии газопровода и расположение технических узлов и сооружений в данном проекте не рассматривается и будет разработана на следующих стадиях проектирования инженерных сооружений.

Точная трассировка линии газопровода и расположение технических узлов и сооружений в данном проекте не рассматривается и будет разработана на следующих стадиях проектирования инженерных сооружений.

Предполагаемая длина трассы газопровода: проектируемого участка от точки врезки в существующий выходной газопровод высокого давления ГРС «Красная Зорька» до ПГБ многофункционального комплекса «Евроград» – около 3900 м, всей трассы с учетом участка существующего выходного газопровода высокого давления ГРС «Красная Зорька» до нового ПГБ многофункционального комплекса «Евроград» в красных линиях автодорог: «Подъезд к дер. Мендсары, а/д «Порошкино-Капитолово», ул. Пасечная около 4000 м.

3. Красные линии

В красные линии выделяются территории с существующей улично-дорожной сетью и объектами инженерно-транспортной инфраструктуры, которые в дальнейшем предполагается использовать как территории общего пользования (с наложением публичных сервитутов). В проекте осуществляется разработка границ красных линий вдоль всей протяженности проектируемого газопровода с учетом сложившейся градостроительной ситуации и существующих на данной территории линейных объектов – автодорог и инженерных коммуникаций. Общая площадь территорий включаемых в границы красных линий – 86631 м.кв. Ширина красных линий на участке проектирования проходящем вдоль автодорог: «Подъезд к дер. Мендсары, а/д «Порошкино-Капитолово» - не менее 20 метров, ниже автодороги «Юрки-Кузьмолово» («Ленинградское шоссе») в деревне Порошкино, вдоль ул. Пасечная - 7,5 – 15 метров в виду сформировавшейся с двух сторон от дороги жилой застройки.

4. Территории общего пользования

Проектом предлагается наложение публичных сервитутов на территории в границах красных линий для обеспечения беспрепятственного доступа обслуживающих организаций к объектам инженерно-транспортной инфраструктуры и дальнейшего развития этих территорий согласно проектным решениям (параметрам) заложенным в генеральном плане деревни Порошкино МО «Бугровское сельское поселение» Всеволожского района Ленинградской области.

5. Характеристика развития территории проектирования в результате реализации проектного решения

N п/п	Наименование показателя	Единица измерения	Современное состояние	На расчетный год
1	Территория			
1.1	Площадь проектируемой территории, всего	га	8,6631	8,6631

2	в том числе территории земель категории:		----	----
2.1	Земли населенных пунктов	га	6,3726	6,3726
2.2	Земли сельскохозяйственного назначения	га	2,2905	2,2905
3	Функциональное зонирование территории			
3.1	зон инженерной и транспортной инфраструктур		7,5422	8,6631
3.2	производственных зон		---	---
3.3	жилых зон		---	---
3.4	Публичные сервитуты		---	8,6631

6. Положение о характеристиках развития системы социального обслуживания территории

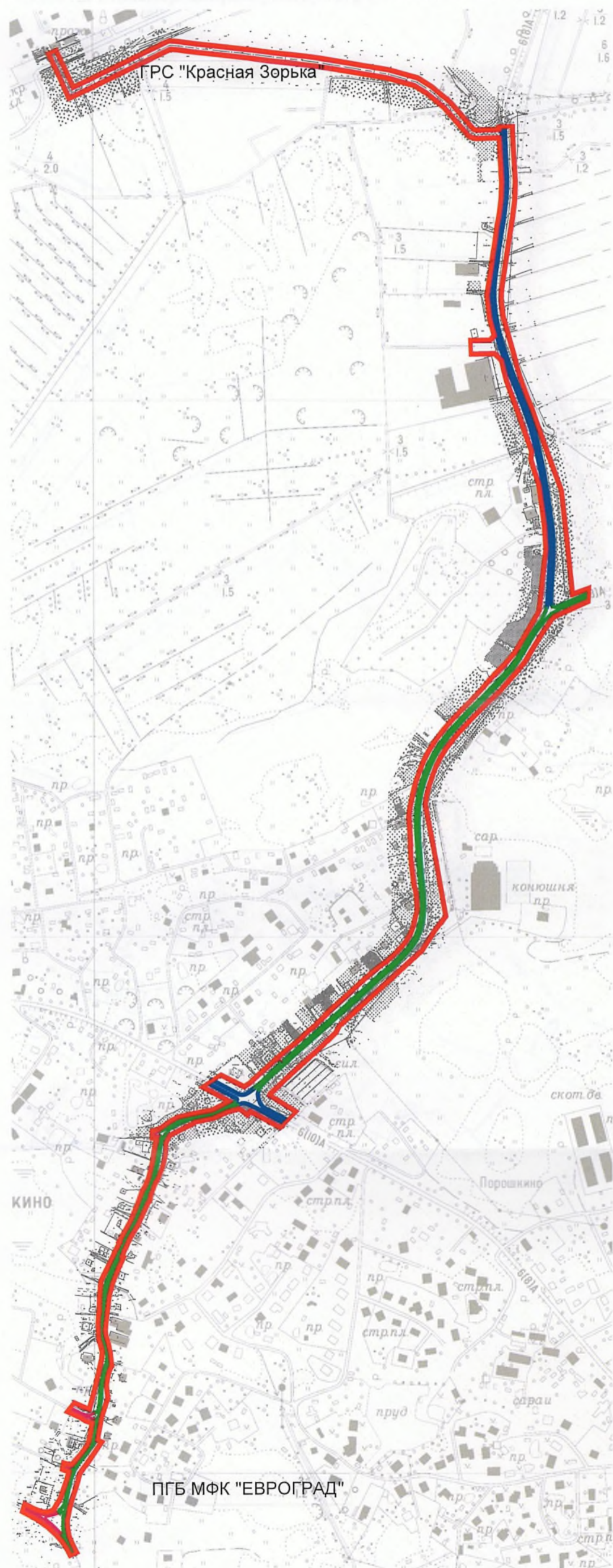
Объекты социально-культурного и бытового обслуживания населения на территории проектирования отсутствуют.

7. Положение о характеристиках развития системы транспортного обслуживания территории

Реконструкция улично-дорожной сети и изменение параметров транспортных потоков в данном проекте не рассматривается.



Проект планировки и проект межевания территории предусматривающий размещение линейного объекта - газопровода высокого давления II категории от ГРС «Красная Зорька» до территории многофункционального комплекса «Евроград» в юго-западной части деревни Порошкино Бугровского сельского поселения Всеволожского района Ленинградской области
Чертеж линий, обозначающих дороги, улицы, проезды, объекты транспортной инфраструктуры

Приложение № 3 к постановлению главы администрации муниципального образования «Бугровское сельское поселение» Всеволожского муниципального района Ленинградской области № 198 от 24.06.2013г об утверждении проекта планировки и проекта межевания территории, документации по установлению публичных сервитутов для строительства линейного объекта - газопровода высокого давления II категории от ГРС «Красная Зорька» до территории многофункционального комплекса «Евроград» в юго-западной части деревни Порошкино Бугровского сельского поселения Всеволожского района Ленинградской области






УСЛОВНЫЕ ОБОЗНАЧЕНИЯ:

ГРАНИЦЫ:


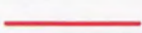
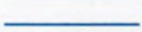
	граница территории проектирования
	красные линии

УЛИЧНО-ДОРОЖНАЯ СЕТЬ:

	поселковая улица*
	главная дорога*
	местные проезды

*согласно утвержденному генеральному плану деревни Порошкино

ГРАНИЦЫ:

	граница территории проектирования
	красные линии
	существующие границы земельных участков

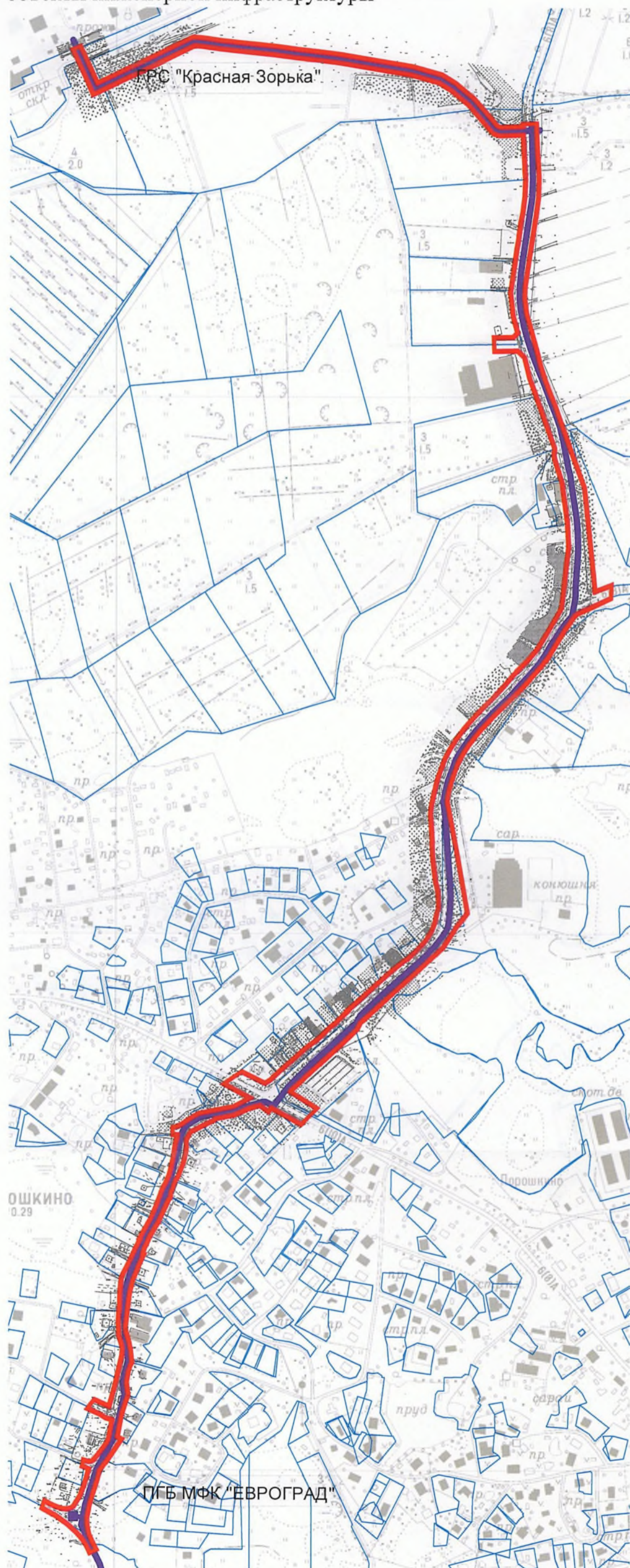
УТВЕРЖДЕНО:

Глава администрации муниципального образования «Бугровское сельское поселение» Всеволожского муниципального района Ленинградской области



Г.И. Шорохов

Проект планировки и проект межевания территории предусматривающий размещение линейного объекта - газопровода высокого давления II категории от ГРС «Красная Зорька» до территории многофункционального комплекса «Евроград» в юго-западной части деревни Порошкино Бугровского сельского поселения Всеволожского района Ленинградской области
Чертеж линий, обозначающих линии связи, объекты инженерной инфраструктуры



Приложение № 4 к постановлению главы администрации муниципального образования «Бугровское сельское поселение» Всеволожского муниципального района Ленинградской области № 198 от 24.06.2012 об утверждении проекта планировки и проекта межевания территории, документации по установлению публичных сервитутов для строительства линейного объекта - газопровода высокого давления II категории от ГРС «Красная Зорька» до территории многофункционального комплекса «Евроград» в юго-западной части деревни Порошкино Бугровского сельского поселения Всеволожского района Ленинградской области

УСЛОВНЫЕ ОБОЗНАЧЕНИЯ:

ГРАНИЦЫ:

	граница территории проектирования
	красные линии
	существующие границы земельных участков

ОБЪЕКТЫ ИНЖЕНЕРНОЙ ИНФРАСТРУКТУРЫ:

	линии связи
	прочие объекты инженерной инфраструктуры

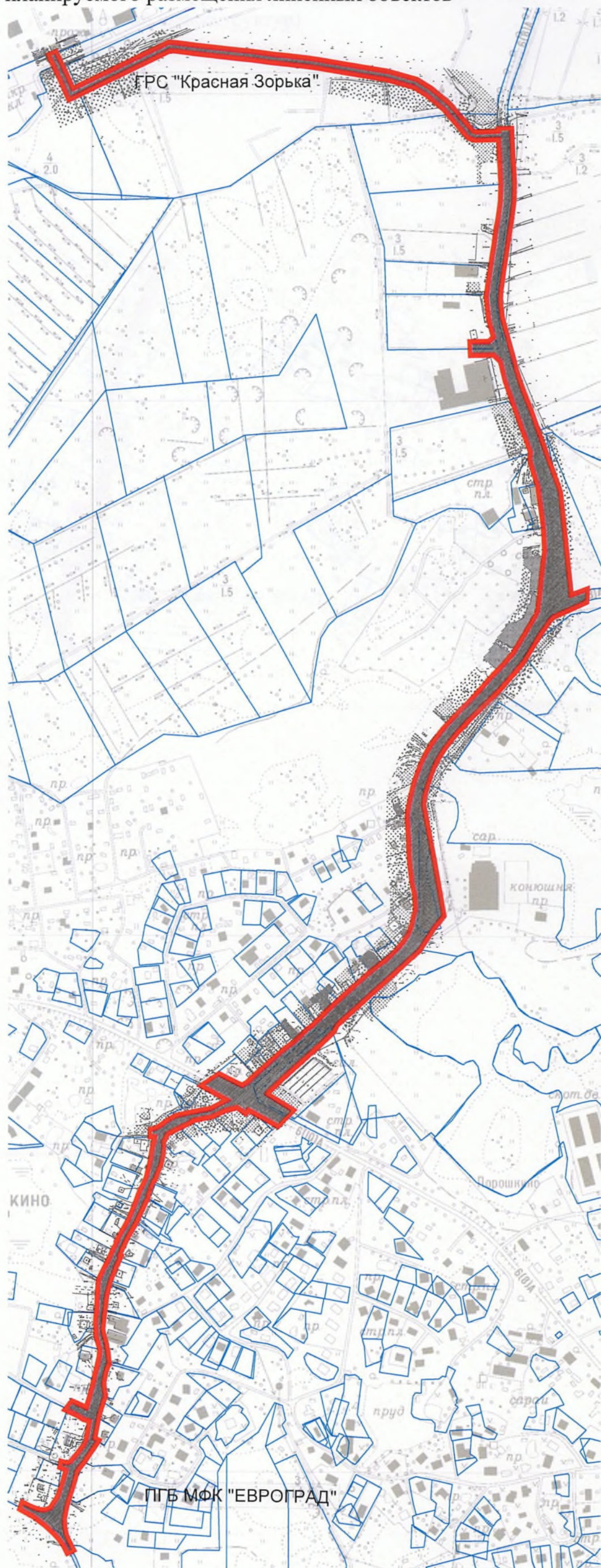
УТВЕРЖДЕНО:

Глава администрации муниципального образования «Бугровское сельское поселение» Всеволожского муниципального района Ленинградской области



Г.И. Шорохов

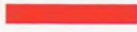

Проект планировки и проект межевания территории предусматривающий размещение линейного объекта - газопровода высокого давления II категории от ГРС «Красная Зорька» до территории многофункционального комплекса «Евроград» в юго-западной части деревни Порошкино Бугровского сельского поселения Всеволожского района Ленинградской области
Чертеж границ зон планируемого размещения линейных объектов



Приложение № 5 к постановлению главы администрации муниципального образования «Бугровское сельское поселение» Всеволожского муниципального района Ленинградской области № 198 от 24.06.2013 об утверждении проекта планировки и проекта межевания территории, документации по установлению публичных сервитутов для строительства линейного объекта - газопровода высокого давления II категории от ГРС «Красная Зорька» до территории многофункционального комплекса «Евроград» в юго-западной части деревни Порошкино Бугровского сельского поселения Всеволожского района Ленинградской области

УСЛОВНЫЕ ОБОЗНАЧЕНИЯ:

ГРАНИЦЫ:

	граница территории проектирования
	границы зон планируемого размещения объектов инженерной и транспортной инфраструктур

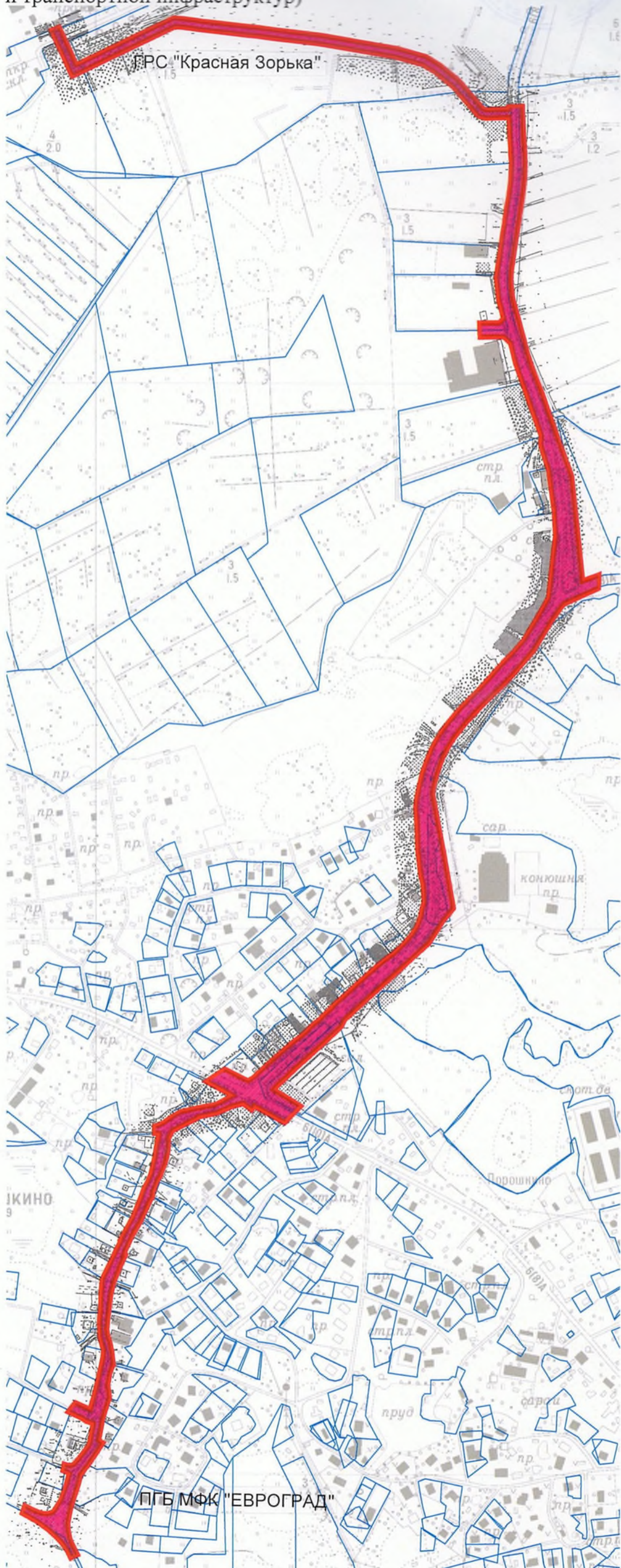
УТВЕРЖДЕНО:

Глава администрации муниципального образования «Бугровское сельское поселение» Всеволожского муниципального района Ленинградской области



Г.И. Шорохов

Проект планировки и проект межевания территории предусматривающий размещение линейного объекта - газопровода высокого давления II категории от ГРС «Красная Зорька» до территории многофункционального комплекса «Евроград» в юго-западной части деревни Порошкино Бугровского сельского поселения Всеволожского района Ленинградской области
Схема границ территорий с наложением сервитутов (границы зон планируемого размещения объектов инженерной и транспортной инфраструктур)



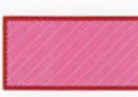


Приложение № 6 к постановлению главы администрации муниципального образования «Бугровское сельское поселение» Всеволожского муниципального района Ленинградской области № 198 от 24.06.2013 об утверждении проекта планировки и проекта межевания территории, документации по установлению публичных сервитутов для строительства линейного объекта - газопровода высокого давления II категории от ГРС «Красная Зорька» до территории многофункционального комплекса «Евроград» в юго-западной части деревни Порошкино Бугровского сельского поселения Всеволожского района Ленинградской области

РЕГИОНАЛЬНЫЙ КОДЕКС

УСЛОВНЫЕ ОБОЗНАЧЕНИЯ:

ГРАНИЦЫ:

	граница территории проектирования
	существующие границы земельных участков
	границы территории с наложением сервитутов

УТВЕРЖДЕНО:

Глава администрации муниципального образования «Бугровское сельское поселение» Всеволожского муниципального района Ленинградской области



Г.И. Шорохов